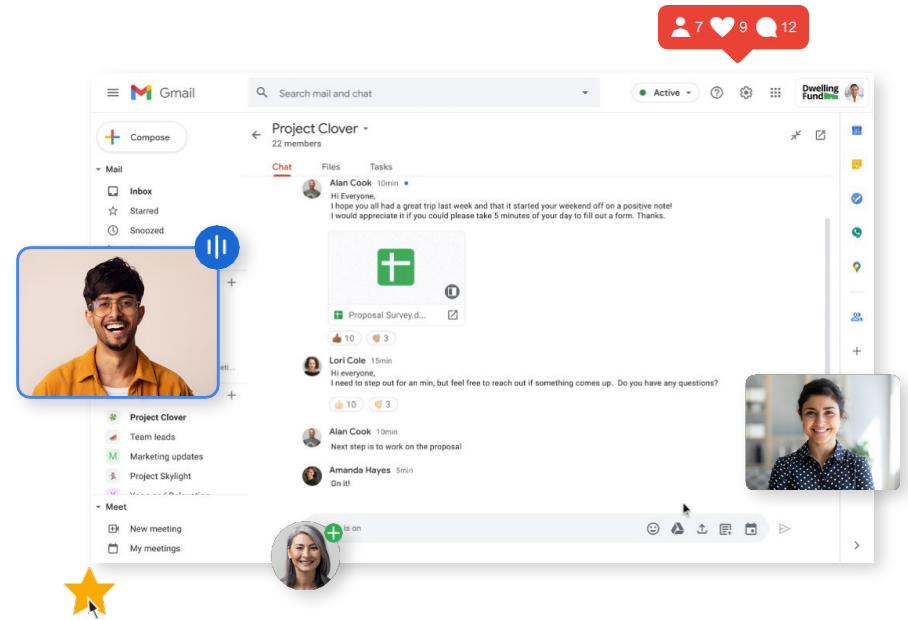




언제 어디서나 진정한 협업을 가능하게 하는 Google Workspace - 5가지 핵심 요소

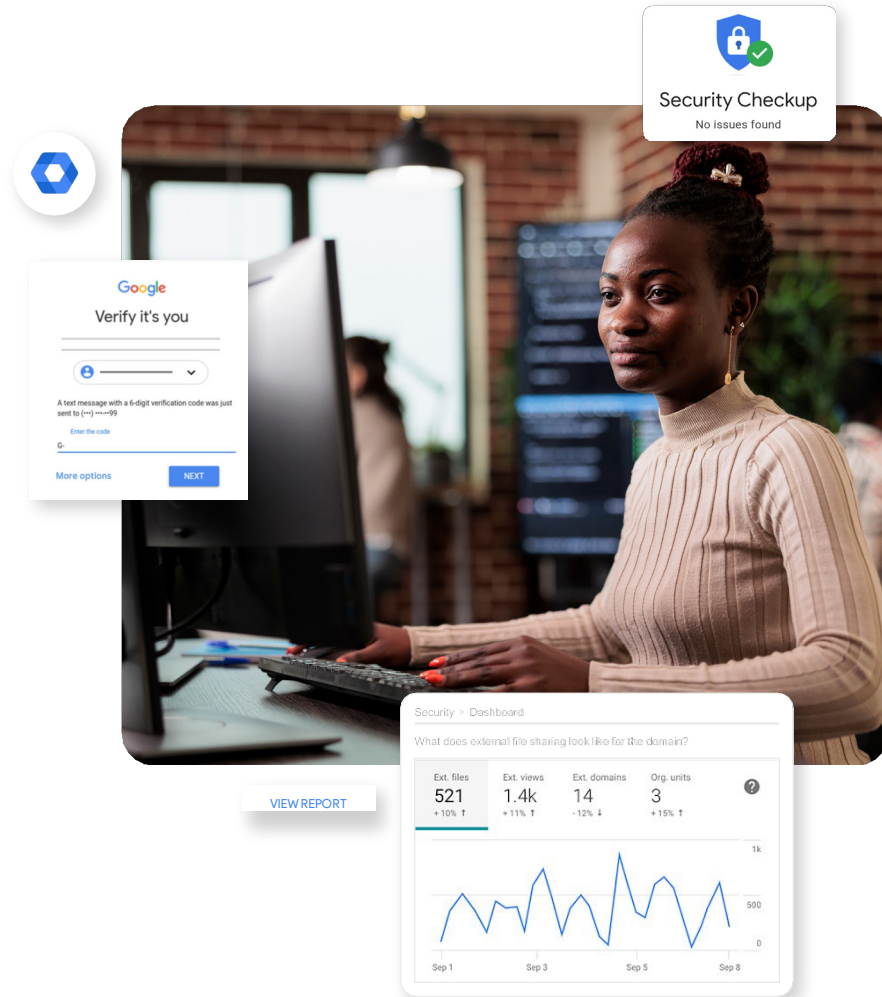
Google Workspace는 이메일, 채팅, 음성, 영상 등 업무의 모든 핵심 요소를 원활하게 통합합니다. 통화, 문서 공동 작업, 스토리지, 작업 관리, 보안 도구, 관리 제어에 이르기까지 사용자는 어디에 있든 쉽고 안전하게 연결하고 만들고 협업할 수 있습니다.



이유 1: 구글은 더욱 안정적인 보안을 가능하게 합니다.

설계부터 철저히 고안된 엔드투엔드 기능 및 자동 업데이트를 통해 제로 트러스트 보안을 활성화하여, 새로운 위협으로부터 보호합니다.

- 기본 클라우드 아키텍처 상의 보안 및 엔터프라이즈급 보안 기능으로 더욱 안전하게 데이터를 보호
- Gmail은 스팸, 피싱 시도, 멀웨어를 99.9% 이상 차단
- 자동 보안 업데이트를 통해 AI 기반 보안 구현
- 제로 트러스트를 위해 탑재되고 구현된 보안 아키텍처
- 안전한 가상 회의를 위해 기본 설정을 바꾸거나 남용하는 것을 자동으로 금지
- 클라이언트 측 암호화(CSE) 가능



Google Workspace와 함께 오늘날 직면하고 있는 하이브리드 업무환경을 어떻게 잘 헤쳐나갈 수 있는 지 그 방법에 대해 구체적으로 [알아보세요.](#)

이유 2: 개방과 통합을 갖춘 솔루션을 지향합니다.



Google Workspace는 전세계 수십억 명의 사람들이 사랑하는 앱을 하나로 모아주는 유일한 작업 공간이며, 완벽하게 통합된 커뮤니케이션 허브입니다.

- 수십억 명이 사랑하는 모든 앱을 위한 하나의 통합 플랫폼
- 최소 컨텍스트 전환 - 웹 기반 솔루션
- AI 및 ML 기반 혁신
- 기존 기술과의 원활한 통합
- 채팅 및 Meet API - 개방형 플랫폼
- +5,200개 공개된 Google Workspace Marketplace 상의 앱
- +300개의 신규 기능 발표(2022년 한 해 동안)
- Appsheet를 사용하여 일반적인 비즈니스 프로세스 및 문서 기반 워크플로를 자동화



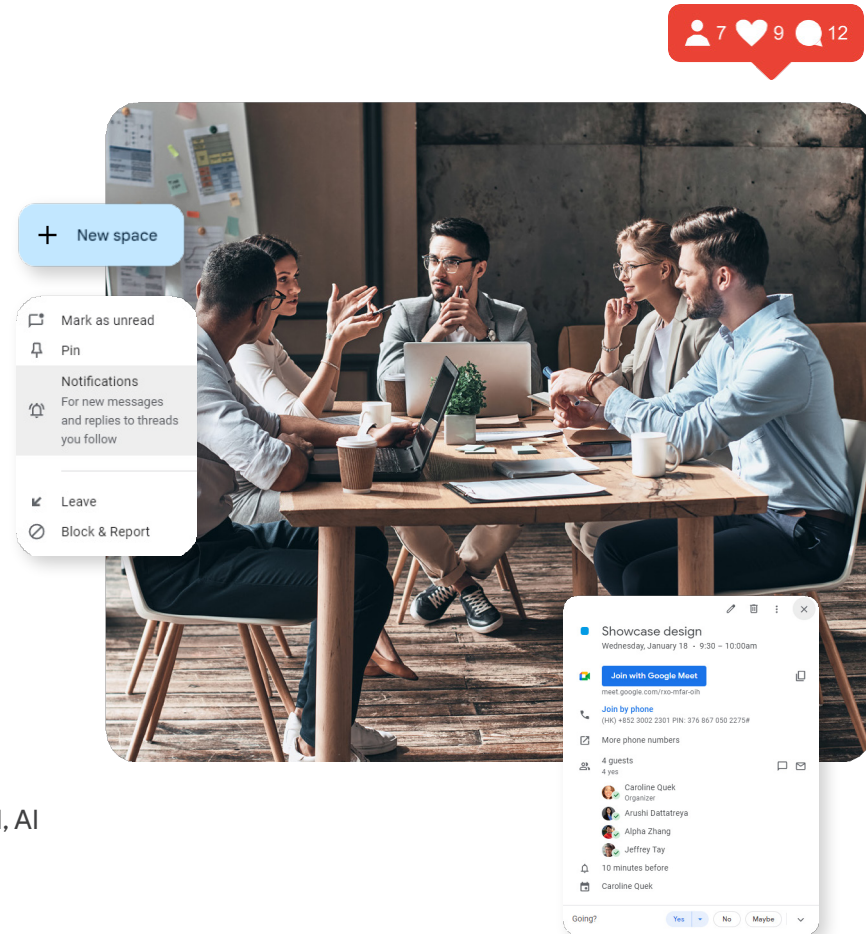
Google Workspace와 함께 오늘날 직면하고 있는 하이브리드 업무환경을 어떻게 잘 헤쳐나갈 수 있는 지 그 방법에 대해 구체적으로 [알아보세요](#).

이유 3: 구글은 사람들과의 협업을 가장 우선의 가치로 생각합니다.



전세계 30억 명이 넘는 사용자가 이미 사용하고 있는 Google Workspace는 사용자에게 친숙한 앱과 지능적인 업무 기능을 포함하고 있습니다.

- Smart Canvas로 커뮤니케이션과 창작, 협업을 촉진
- AI/ML 기능 지원
- Google Meet을 통한 몰입형 연결로 사람들을 더 가깝게 협업할 수 있도록 유도(직관적 UI, AI 기반 소음 제거, 조명 조정, Q&A/설문 조사, 컴패니언 모드 및 Google Meet 하드웨어, 캡션/번역된 캡션)
- Q&A, 설문 조사, 실시간 자막(영어, 스페인어, 독일어, 포르투갈어 및 프랑스어) 가능
- 사람들이 집중할 수 있도록 포커스 타임(집중 시간)과 같은 Google 캘린더의 기능으로 가장 중요한 사용자의 웰빙 지원



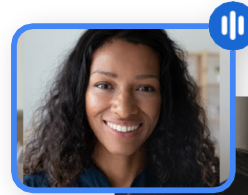
Google Workspace와 함께 오늘날 직면하고 있는 하이브리드 업무환경을 어떻게 잘 헤쳐나갈 수 있는 지 그 방법에 대해 구체적으로 [알아보세요.](#)

이유 4: 미래형 인재를 위해 고안되었습니다.



미래 인재들이 선호하는 Google Workspace는,
HR에서 최고의 인재를 채용하고 유지하는 것을
지원합니다.

- Forbes의 차세대 기업 중 96%가 Google Workspace를 사용
- 최신 SADA 설문에 의하면, 선호하는 협업 플랫폼을 통해 새롭고 다양한 미래 인재 유치 가능
- 온보딩 및 교육을 간소화하여, 신입사원이 더 빨리 일할 수 있도록 지원하며, 소그룹 채팅방과 Q&A, Google Sheets 및 AppSheet로 온보딩 프로세스를 가속화하고 HR 양식, 체크리스트 및 복리후생에 빠르고 정확하게 액세스할 수 있도록 내부 사이트 구축 가능
- 모두가 자랑스러워하는 혁신 문화 조성 지향 - Google Workspace는 현대적입니다. 전 세계 30억 이상의 사용자가 사용하고 사랑하는 협업 플랫폼으로, 현재까지 50억 이상의 앱이 Workspace에 설치되었음



Google Workspace와 함께 오늘날 직면하고 있는
하이브리드 업무환경을 어떻게 잘 헤쳐나갈 수 있는 지
그 방법에 대해 구체적으로 [알아보세요](#).

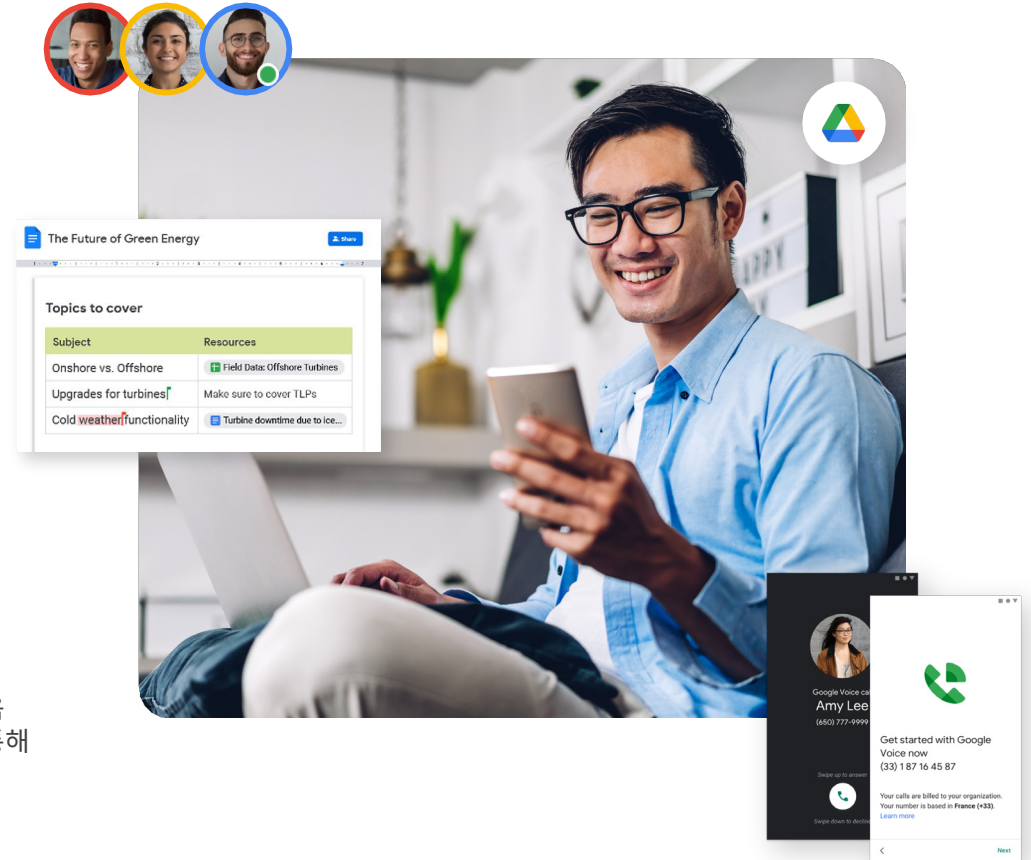
*출처: Google 후원 SADA Systems 설문조사 "Google Workspace와 Microsoft 365 비교: 미래의 인력이 말한다(Tomorrow's Workforce Weighs In)", 2022년 8월

Google Workspace

이유 5: 모바일 업무에서도 실제 업무와 동일한 환경을 구축하게 합니다. 📍

Google Workspace는 사용자가 어디서나 가장 편리한 디바이스를 통해 실시간 공동작업을 즐길 수 디지털 작업 공간입니다.

- 구글 수준의 보안을 제공하여 일선에서 통신 및 공동 작업을 가능하게 합니다. 최상의 상태를 유지하는데 필요한 주요 정보에 모든 장치에서 가장 안전하게 액세스할 수 있음
- 직원이 이동 중에도 커뮤니케이션 및 Gmail, Chat, Docs, Drive 등과 같은 협업 앱을 통해 업무를 지속할 수 있음
- Appsheet로 워크플로를 디지털화
- 고급 엔드포인트 관리와 같은 비즈니스급 지원 및 보안 기능을 통해 회사의 데이터를 안전하게 유지
- Google Meet 모바일에서 모바일 타일 보기, 분할 화면 및 PIP(Picture-in-Picture)를 지원하여 회의의 시각적 스레드를 놓치지 않고 원활하게 채팅하거나 Gmail을 함께 탐색할 수 있음



Google Workspace와 함께 오늘날 직면하고 있는 하이브리드 업무환경을 어떻게 잘 헤쳐나갈 수 있는 지 그 방법에 대해 구체적으로 [알아보세요.](#)

Google Workspace